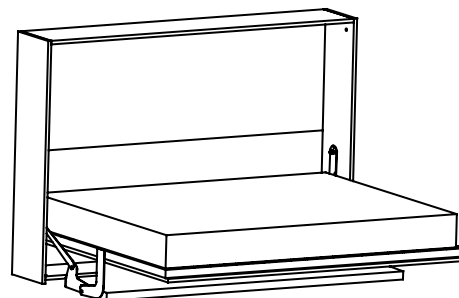
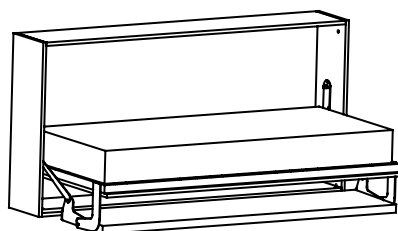
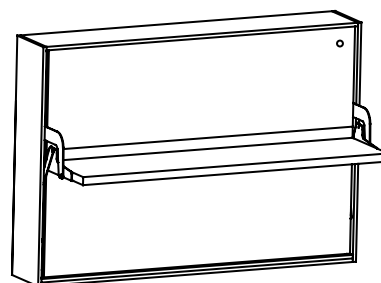
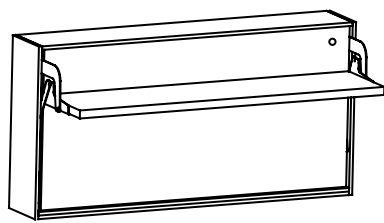
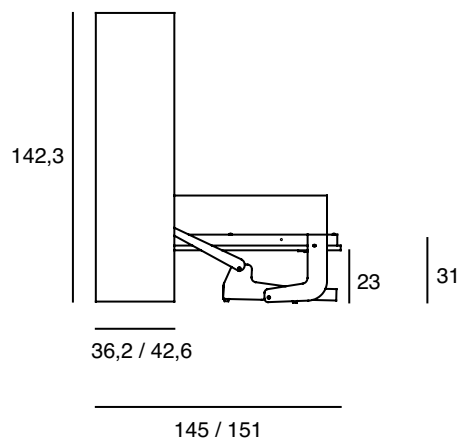
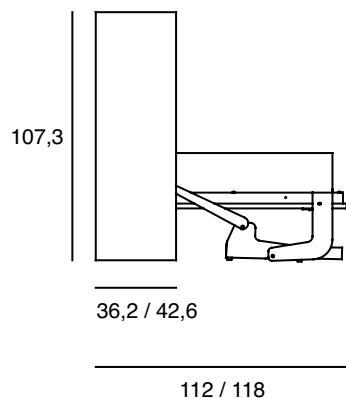


## modularità in profondità e altezza



Dimensione materasso:  
85 x 195 x h. max. 20 cm

120 x 195 x h. max. 20 cm

## caratteristiche

Struttura: in nobilitato materico, legno o colours, Sp. 2,2 cm.  
con piedini regolabili in altezza, barre di stabilità per coperchio e ripiano.  
Meccanismi di apertura / chiusura letto tramite pistoni a gas.  
Reti: telaio in tubolare di ferro verniciato a polvere sez. 5 x 2,5 cm,  
doghe in multistrato fissate al telaio con guarnizioni in nylon anticigolio e  
provviste di cinghie blocca materasso.

## optional

Protezione removibile reclinabile: in ferro rivestita in tessuto sfoderabile.

## montaggio e sicurezza

I modelli sono forniti smontati e sono correlati da istruzioni di montaggio.  
**E' obbligatorio il loro ancoraggio al muro mediante apposita ferramenta.**  
**Attenzione:** la scelta ed il reperimento dei tasselli per il fissaggio a muro  
**(obbligatorio)** è a completa cura e responsabilità dell'installatore.  
Tali componenti **non** sono contenuti all'interno del collo ferramenta.  
Portata massima del letto Kg. 200.

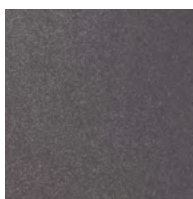
## finiture maniglie



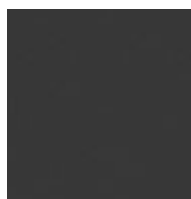
bianco  
F00



silver  
F03



brun  
F01



piombo  
F04



champagne  
F05

## modelli maniglie

maniglia a incasso in alluminio

**L2** dimensioni: l. 14,5 x h. 4,5 cm

**L1** dimensioni: l. 4 x h. 4 cm

finiture: silver - piombo - bianco - champagne

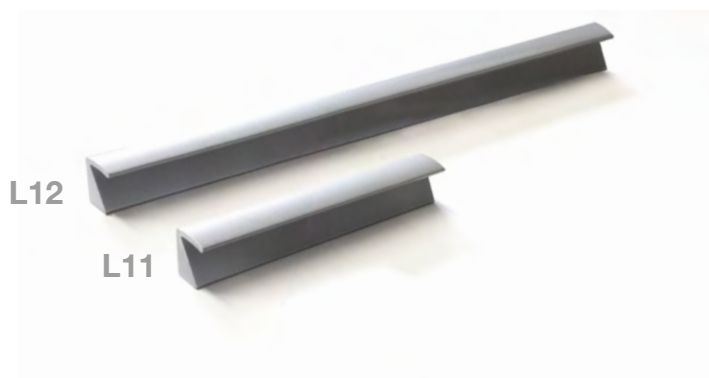


maniglia esterna in alluminio

**L12** dimensioni: l. 34 x h. 2 cm

**L11** dimensioni: l. 11,6 x h. 2 cm

finiture: silver - piombo - bianco - champagne

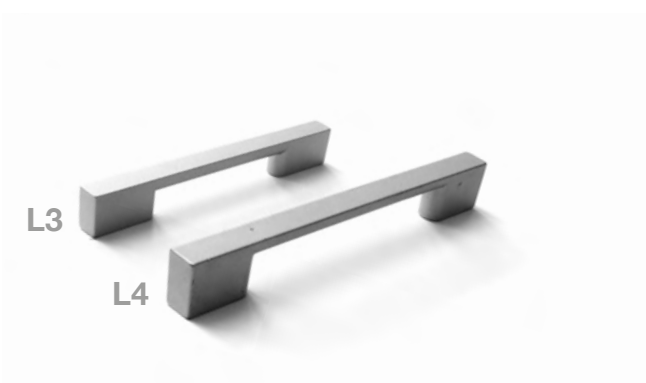


maniglia esterna in alluminio

**L3** dimensioni: l. 10,5 x h. 1,7 cm

**L4** dimensioni: l. 13,7 x h. 2,2 cm

finiture: silver - brun



maniglia esterna in alluminio

**L7** dimensioni: l. 34 x h. 1,5 cm

**L6** dimensioni: l. 11,6 x h. 1,5 cm

finiture: silver - bianco - brun

